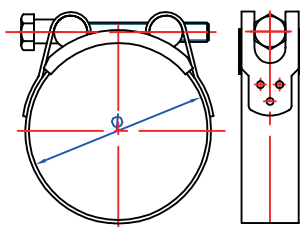




W1



W4



Materiál:

W1 - kompletně pozinkované

W2 - vše nerezová ocel 430 nebo 300, s výjimkou pozinkovaného šroubu a hřídele

W4 - AISI 300 nerezová ocel

W5 - AISI 316

Vysoko pevnostní spony mají robustní pásek se zaoblenými hranami, které chrání hadici před poškozením povrchu hadice.

Mají speciálně navržený šroub se zabudovanou objímkou, která zlepšuje efektivitu spony.

Používají se v průmyslových odvětvích, ve strojních odvětvích, ve stavebnictví a v chemickém průmyslu.

Značení	Rozměr	Šířka pásku	Šroub	Síla uhlíkové oceli	Síla nerezové oceli
H19	17-19	18mm	M5×40	0.6mm	0.6mm
H21	19-21	18mm	M5×40	0.6mm	0.6mm
H22	20-22	18mm	M5×40	0.6mm	0.6mm
H23	21-23	18mm	M5×40	0.6mm	0.6mm
H25	23-25	18mm	M5×40	0.6mm	0.6mm
H28	26-28	18mm	M5×40	0.6mm	0.6mm
H31	29-31	20mm	M6×50	0.8mm	0.6mm
H35	32-35	20mm	M6×50	0.8mm	0.6mm
H39	36-39	20mm	M6×50	0.8mm	0.6mm
H41	38-41	20mm	M6×50	0.8mm	0.6mm
H43	40-43	20mm	M6×50	0.8mm	0.6mm
H46	43-46	20mm	M6×50	0.8mm	0.6mm
H47	44-47	22mm	M6×55	1.2mm	0.8mm
H51	48-51	22mm	M6×55	1.2mm	0.8mm
H55	52-55	22mm	M6×55	1.2mm	0.8mm
H59	56-59	22mm	M6×55	1.2mm	0.8mm
H63	60-63	22mm	M6×55	1.2mm	0.8mm
H67	64-67	22mm	M8×70	1.5mm	0.8mm
H73	68-73	24mm	M8×70	1.5mm	0.8mm
H79	74-79	24mm	M8×70	1.5mm	0.8mm
H80	76-80	24mm	M8×70	1.5mm	0.8mm
H85	80-85	24mm	M8×70	1.5mm	0.8mm
H91	86-91	24mm	M8×70	1.5mm	0.8mm
H97	92-97	24mm	M8×70	1.5mm	0.8mm
H103	98-103	24mm	M8×70	1.5mm	0.8mm
H112	104-112	24mm	M8×80	1.5mm	0.8mm
H121	113-121	24mm	M8×80	1.5mm	0.8mm
H130	122-130	24mm	M8×80	1.5mm	0.8mm
H139	131-139	26mm	M10×90	1.7mm	1.0mm
H148	140-148	26mm	M10×90	1.7mm	1.0mm
H161	149-161	26mm	M10×110	1.7mm	1.0mm
H174	162-174	26mm	M10×110	1.7mm	1.0mm
H187	175-187	26mm	M10×110	1.7mm	1.0mm
H200	188-200	26mm	M10×110	1.7mm	1.0mm
H213	201-213	26mm	M10×110	1.7mm	1.0mm
H226	214-226	26mm	M10×110	1.7mm	1.0mm
H239	227-239	26mm	M10×110	1.7mm	1.0mm
H252	240-252	26mm	M10×110	1.7mm	1.0mm

Kontakt:

Tel./fax: +420 465 323 140

E-mail: exvalos@exvalos.cz

www.exvalos.cz